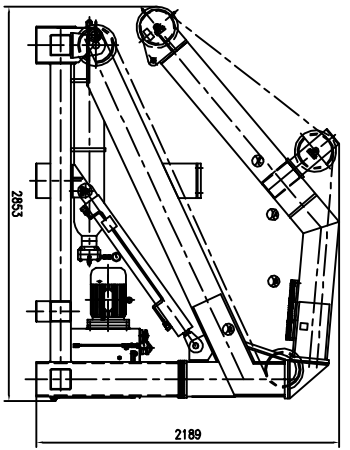
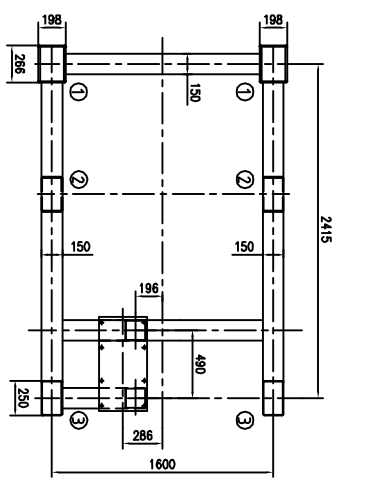


FORCE ON DECK (KN)			
POINT	F <sub>x</sub>	F <sub>y</sub>	F <sub>z</sub>
①	4.0	-9.0	3.0
②	4.5	5.5	1.5
③	2.5	2.5	1.2



主要技术参数		MAIN TECHNICAL DATA	
最大工作负荷	MAX. WORKING LOAD	30 tN	
起升负荷	HOISTING LOAD	30 tN	
降速负荷	LOWERING LOAD	30 tN	
起升速度	HOISTING SPEED	≥18 m/min	
降速速度	LOWERING SPEED	40~80 m/min	
钢丝绳规格	SIZE OF WIRE ROPE	18x19-18	MIN.B.L. 180 tN
最大起升高度	MAX. HOISTING HEIGHT	25 m	
型号	TYPE	Z216D-6-H	液力电动机 MOTOR OF OIL PUMP
电压	VOLTAGE	380V/415V	380V
频率	FREQUENCY	50 Hz	50 Hz
功率	OUTPUT	11kW	1.3kW
			5.5kW

TECHNICAL REQUIREMENT

1. 本起重机符合1974年国际海上人命安全公约(INSCL.17 (66))及国际海事组织(INSCL.48 (66))的要求。
  2. 本起重机符合技术规格书的要求。
1. THE APPLIANCE CONFORM TO '1974 SOLAS (INSCL.17 (66)) AND INTERNATIONAL SEA CODE (INSCL.48 (66)).'  
2. THIS DRAWING SHOWS LEFT TYPE WINCH, RIGHT TYPE WINCH SHALL BE SYMMETRICALLY.

NO.	CODE	NAME	QTY	NATIONAL	REMARK
11	HW430-41-4	吊钩限位器	1	ASSEN	
10	HW430-41-4	吊钩限位器	1	ASSEN	
9	HW430-41-4	遥控器控制单元	1	ASSEN	

NO.	CODE	NAME	QTY	NATIONAL	REMARK
8	HW430-41-4	钢丝绳系统	1	ASSEN	
7	W 6091-47	弹簧垫圈	8	69H	
6	HW430-41-4	吊钩	8	8.8	
5	HW430-41-4	吊钩	1	ASSEN	
4	HW430-41-4	吊钩限位器	1	ASSEN	
3	HW430-41-4	吊钩限位器	1	ASSEN	
2	HW430-41-4	吊钩限位器	1	ASSEN	
1	HW430-41-4	吊钩限位器	1	ASSEN	

GENERAL ARRANGEMENT	
比例	SCALE
比例	SCALE
比例	SCALE